

**HI-LOAD AGRI**  
SISTEMA DI PESATURA PER MEZZI AGRICOLI





**UNI EN ISO  
9001:2015**



Hi-Tech Solutions  
**Versione** Settembre 2021

# Progettazione e produzione di sistemi elettronici per mezzi di meccanica pesante

**20+**

**ANNI  
DI ESPERIENZA**

**100.000+**

**PRODOTTI  
VENDUTI NEL MONDO**

**100+**

**PARTNER  
NEL MONDO**



**ALTA QUALITÀ  
E AFFIDABILITÀ**

del prodotto  
finale  
e di ogni suo  
singolo  
componente



**RICERCA**

come chiave per  
lo studio  
delle esigenze  
del cliente



**PROFESSIONALITÀ  
E PASSIONE**

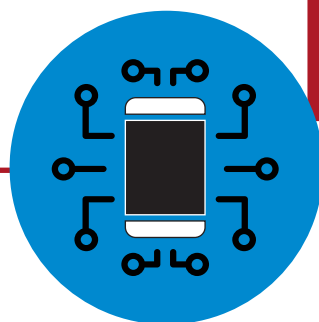
denominatrice  
comune del  
nostro team di  
collaboratori



**ACCURATEZZA**

che caratterizza  
ogni fase  
del processo  
di lavorazione

# I NOSTRI PRODOTTI



## SISTEMI DI CONTROLLO

Strumenti elettronici volti a semplificare il lavoro dell'operatore rendendo più sicuro ed efficace l'intero processo operativo.

## SISTEMI DI PESATURA

Strumenti che permettono di ottenere una misura precisa e di ottimizzare il processo di lavoro con gestione di database e report di operazioni di carico.

**1**

**PRODUZIONE  
E PROGETTAZIONE  
MADE IN ITALY**

**2**

**RESISTENTI  
E DUREVOLI  
NEGLI ANNI**

**3**

**SUPPORTO TECNICO  
PER L'INSTALLAZIONE  
E CONFIGURAZIONE**

**4**

**AMPIA GARANZIA  
SU CIASCUN  
COMPONENTE**

# HI-LOAD AGRI

## Composizione del sistema di pesatura

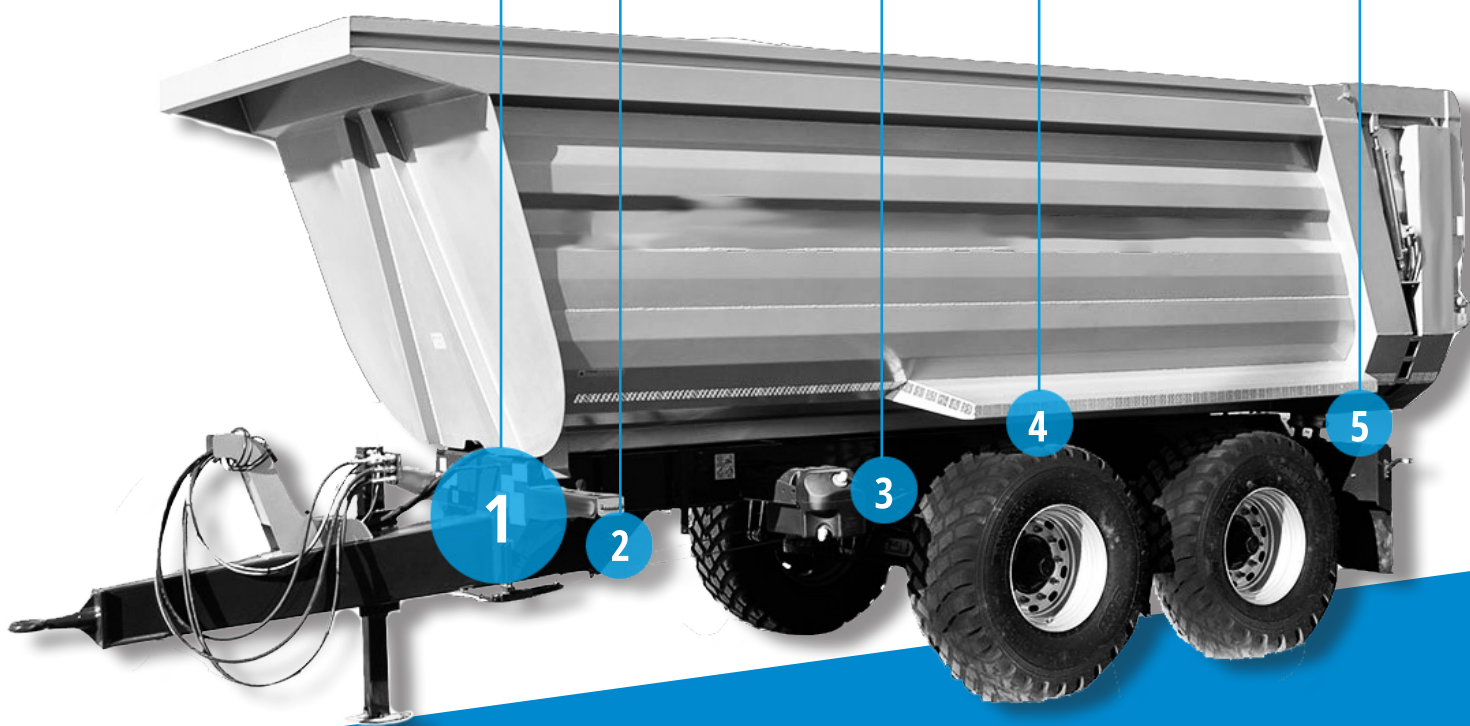
CELLE DI CARICO

SENSORE DI INCLINAZIONE (OPZIONALE)

SENSORI DI PRESSIONE

SENSORE DI PLANARITÀ (OPZIONALE)

DISPOSITIVO DI CONTROLLO



### GESTIONE DEI DATI



**DISPLAY**

Display a colori ad alta risoluzione, con elevato contrasto, visibile in tutte le condizioni



**USB**

Upload e download dei dati di carico in formato .csv  
Aggiornamento software



**CAN-BUS**

Standard di comunicazione per la connessione con altri dispositivi



**BLUETOOTH**

Connessione per scambio dati con dispositivi mobile tramite app dedicata



**CLOUD**

Gestione dati sicura con accesso da remoto in un unico database

# HI-LOAD AGRI



## RESISTENTE A



## FUNZIONI CHIAVE

<b>Alimentazione</b>	10-35 Vdc
<b>Temperatura di lavoro</b>	-20°C +70°C
<b>Display</b>	4,3" colori
<b>Risoluzione display</b>	480x272 px
<b>Luminosità display</b>	800 cd/m <sup>2</sup>
<b>Classe di protezione</b>	IP65
<b>Dimensioni</b>	120x120x53 mm



# FUNZIONI CHIAVE

## GESTIONE PESATURA



DATA

---

ORA

---

PESO IN TEMPO REALE

---

PESO TARGET

---

ORE TOTALI DI LAVORO

---

CLIENTE E INDIRIZZO DI DESTINAZIONE

---

## GESTIONE ORDINI DI LAVORO



ELENCO ORDINI DI LAVORO

---

RAGIONE SOCIALE ED INDIRIZZO  
DEGLI ORDINI DI LAVORO

---

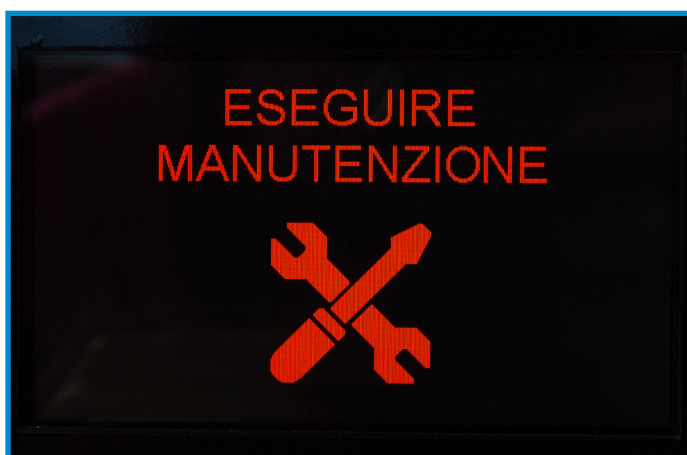
QUANTITÀ DA TRASPORTARE

---

DATA DI CONSEGNA ORDINE

---

## GESTIONE MANUTENZIONE



MESSAGGIO DI MANUTENZIONE SCADUTA

---



 **Atreding**<sup>®</sup>  
Soluzioni semplici a quesiti complessi

**HI-TECH**   
**SOLUTIONS**  
*your solution*

[www.atreding.it](http://www.atreding.it)  
[www.hitechsol.it](http://www.hitechsol.it)  
[mailbox@hitechsol.it](mailto:mailbox@hitechsol.it)